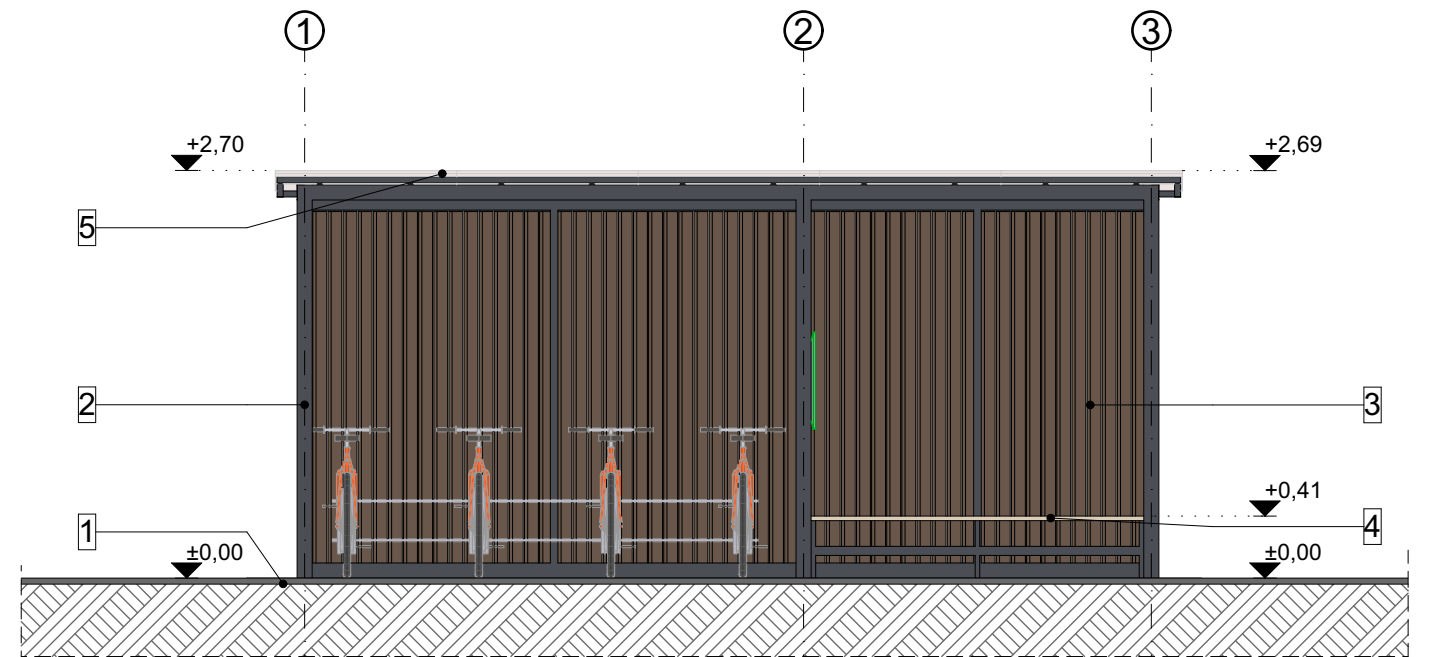
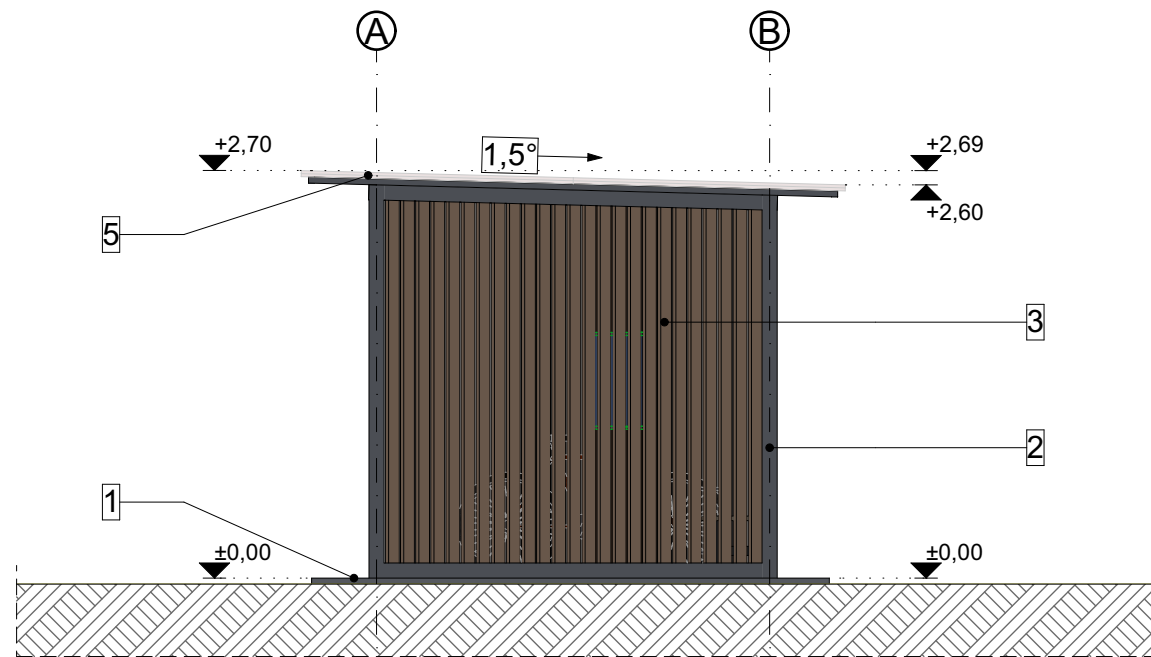
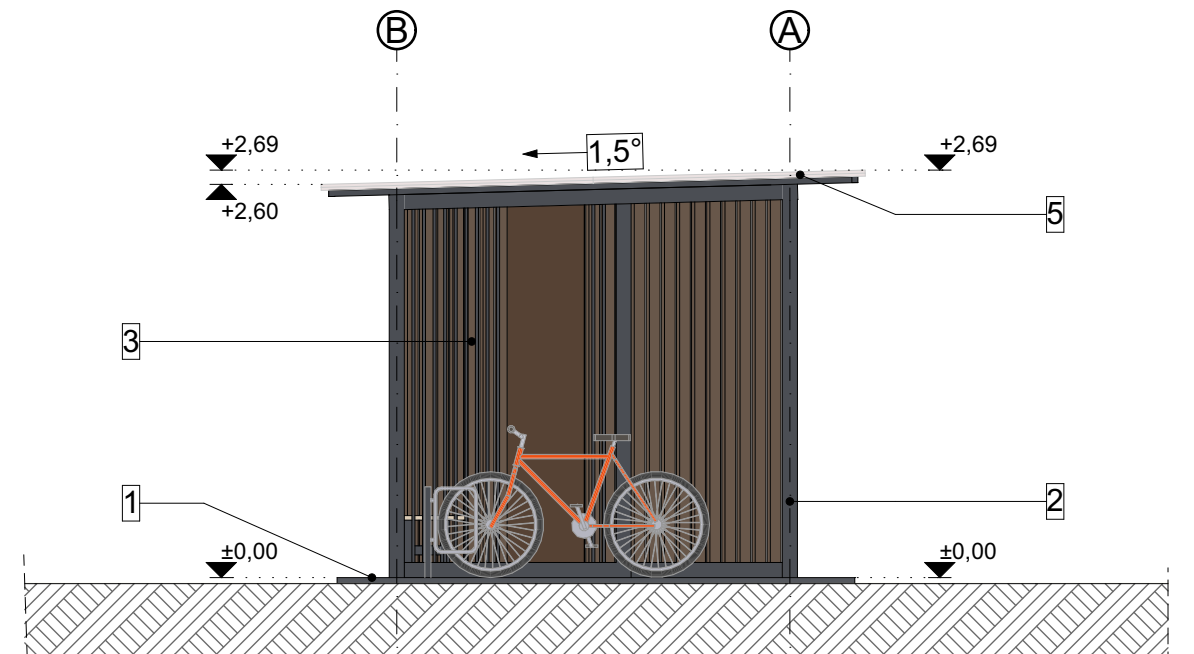
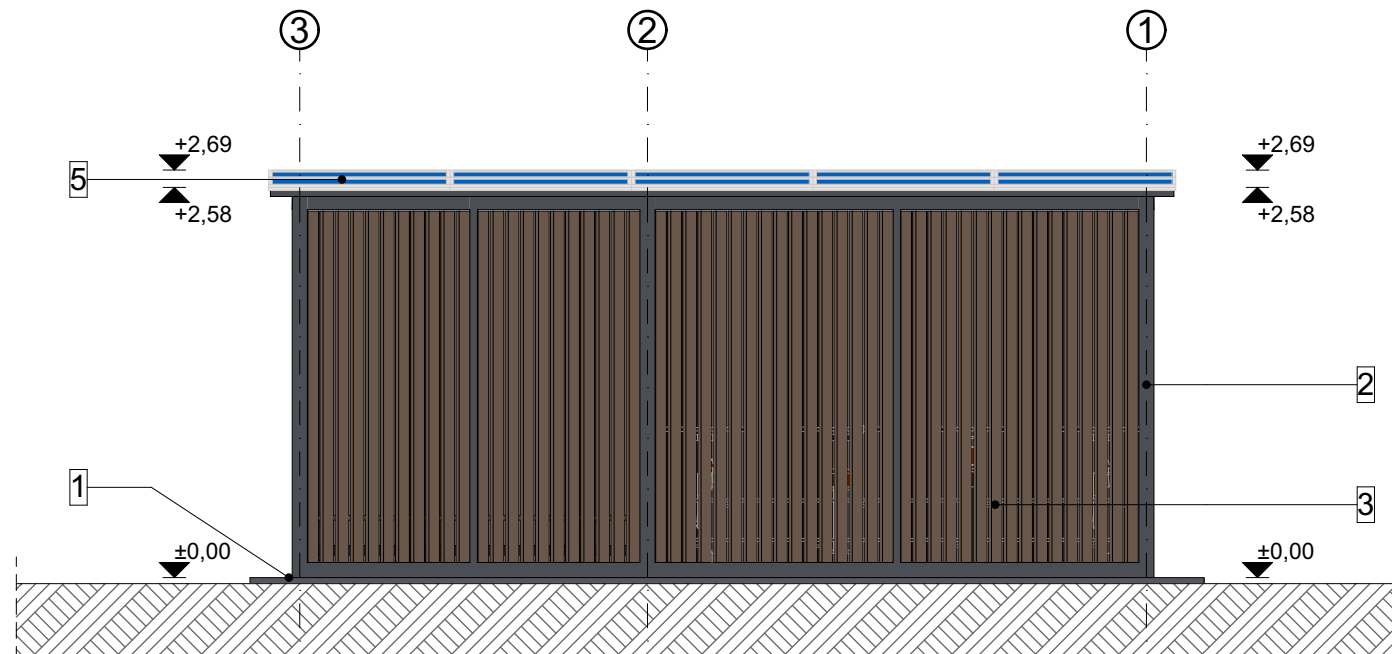


FAÇADA SUD-EST



FAÇADA SUD-VEST



1. asfalt;
2. stâlp din țevă pătrată 10x10 cm, culoare antracit RAL7016;
3. riflaj din scânduri de lemn, culoare maro;
4. bancă din lemn cu structură metalică, culoare maro;
5. învelitoare din panouri fotovoltaice, culoare neagră;

VERIFICATOR	NUME	SEMNĂTURA	CERINȚĂ		
VERIF. /EXPERT				REFERAT / EXPERTIZA NR. / DATA:	
<div>PROIECTANT GENERAL: S.C. GOBE PARK S.R.L. Cristuru Secuiesc, str. Băjeni, nr.9, CUI: RO28521491, tel:0720 110 777 PROIECTANT DE ARHITECTURĂ: Horvart Atelier S.r.l. Mun.Miercurea Ciuc, Piața. Libertății nr.12A, CUI: 35204259, tel.:0744774381</div>				<div><div>BENEFICIAR: MUNICIPIUL SFÂNTU GHEORGHE Județul Covasna, Municipiul Sfântu Gheorghe, Str. 1 Decembrie 1918, Nr. 2, Cod poștal 520042; AMPLASAMENT: Județul Covasna, Municipiul Sfântu Gheorghe, Str. Mică, nr. FN;</div><div><div>TITLU PROIECT: RECONVERSIA ȘI REFUNȚIONALIZAREA TERENULUI ÎN ZONA STAȚIEI DE APĂ INDUSTRIALĂ</div><div>DENUMIRE PLANȘA: FAȚADE STAȚIE BICICLIȘTI</div></div><div><div>PR.GEN. NR.: 5/2025 PR.ARH. NR.: 504/2025</div><div><div>FAZA: S.F. cu elemente de D.A.L.I.</div><div>PLANȘA: A.06</div></div></div></div>	
SPECIFICAȚIE	NUME	SEMNĂTURA	SCARA 1:50		
ȘEF PROIECT	arh.Horváth Nándor				
PR. DE ARHITECTURĂ	arh.Horváth Nándor		DATA 2026		
DESENAT	ing. Ványolós Zoltán				